



anytime
anywhere

anywhere
anytime

PËRMBAJTJA

01 **SITUACIONI**

02 **RRETH NESH**

03 **VIZIONI**

04 **APARTAMENTET**

05 **LOKACIONI**





01

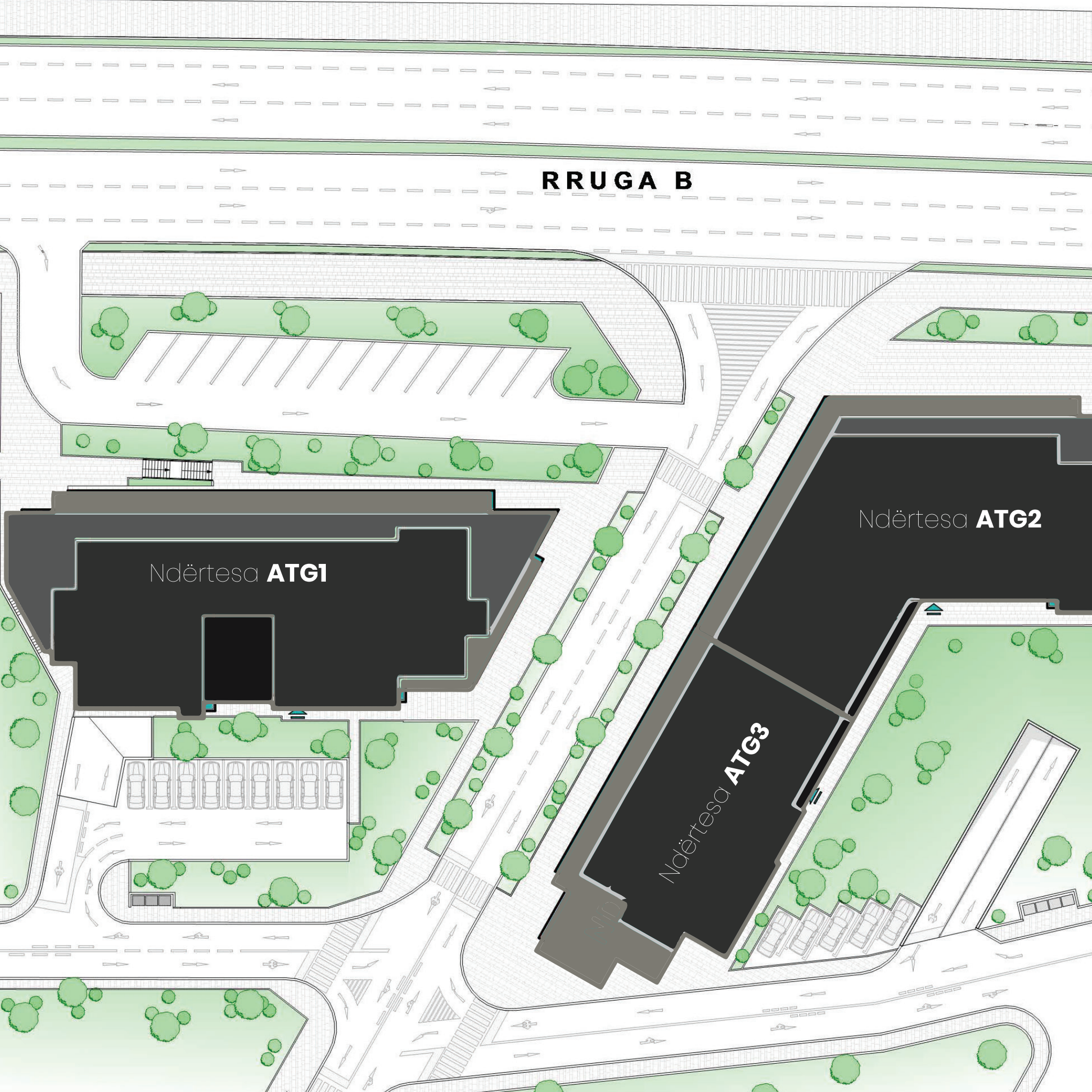
Situazioni

RRUGA B

Ndërtesa **ATG1**

Ndërtesa **ATG2**

Ndërtesa **ATG3**







02

Rreth nesh

Rreth nesh

Agro Trade Group është një ndër kompanitë më të suksesshme dhe të mirënjohura në fushën e distribucionit të brandeve më të mëdha në botë.

Në vijim të këtij suksesi, një ndër zhvillimet dhe investimet më serioze të kompanisë është në fushën e ndërtimit, tek e cila pritet të vendosi standardet më të larta duke u dalluar si në cilësi, menaxhim të kompleksit dhe përmirësimin e jetes urbane për të qënë më afër njeriut me hapësira dhe gjelbërim.

Kompleksi Agrotrade është i pari dhe më i madhi, i cili do të akomodojë familjet dhe bizneset, nëpërmjet oborreve të gjelbëruara për relaks, hapësira parkimi të bollshme për më shumë komoditet, dhe apartamente smart.





Agrotrade po rritet.

Bëhu pjesë e këtij udhëtimi...

Për shumë vite me radhë, Agrotrade ka qenë duke krijuar mundësi të reja për të gjithë – vende pune, edukimi, afarizmi, furnizimi e shoppingu, ndërsa tani së shpejti edhe mundësi për një jetë të sigurtë dhe cilësore, me mundësi të pakrahasueshme banimi në lagjen me zhvillimin dhe potencialin më të madh në kryeqytetin tonë.

Kompleksi Agrotrade është një investim shumë i rëndësishëm në Rrugën B në Prishtinë. Ne ju ftojmë të na bashkëngjiteni në udhëtimin e përbashkët, duke u bërë banorë në njërin ndër komplekset me hapësira moderne, shumë dimensionale dhe cilësinë më të mirë të ndërtimit në kryeqytet.

Në Kompleksin Agrotrade, jeta bëhet e lehtë dhe pa brenga për parking, shkolla, parqe, spitale, ushqim, dalje me familjen dhe miqtë, apo qasje në qendër të qytetit dhe rrugë tjera jashtë qytetit.

Njësoj sikurse ju, ne e kemi familjen në qendër. Prandaj jemi pozicionuar në lokacion strategjik ku gjithçka është afër, dhe lehtë e arritshme për secilin anëtar të familjes.

Është vendi më i mirë për familjen.

Është vendi që të gjithë duan ta kenë.

03

Vizioni Ynë

Vizioni Ynë

Ta përmirësojmë mirëqenien e secilit prej nesh, çdo ditë. Duke investuar në njerëz, teknologji, të ardhmen e përbashkët, dhe posaçërisht në vende dhe hapësira të reja; duke i transformuar ato për jetë më të mirë për secilin prej nesh, ne synojmë që jemi vlera e shtuar e komunitetit dhe investimi më i sigurtë dhe më i vlefshëm për banorët dhe bizneset që bëhen pjesë e kompleksit tonë shumëdimensional.





04

Apartamentet

Apartamentet

Pavarësisht a jeni individ, çift apo familje më e madhe, në kompleksin "Agrotrade" do ta gjeni hapësirën e nevojshme për banim. Kompleksi është i ndarë në 3 ndërtesa, të cilat përmbajnë apartamente të ndryshme, duke filluar nga tipi A deri në tipin F. Sipas projektit, në kuadër të katit karakteristik në të tri ndërtesat, nga numri i përgjithshëm prej 16 banesa (ATG1 - 6 banesa, ATG2 - 6 banesa dhe ATG3 - 4 banesa) janë të organizuara:

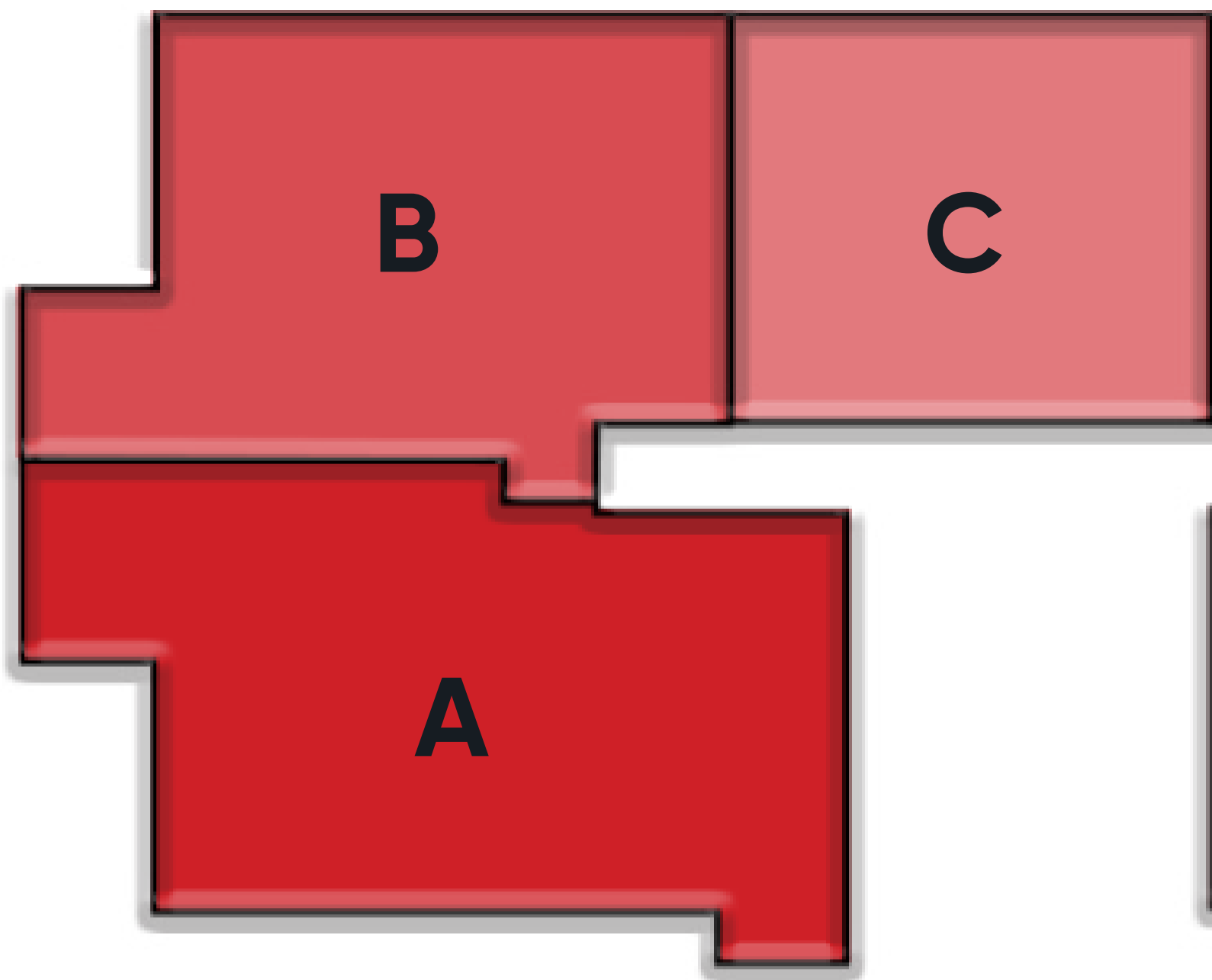
- banesa me 1 dhomë gjumi
- banesa me 2 dhoma gjumi
- banesa me 3 dhoma gjumi





ATG1

Planimetria ATG1



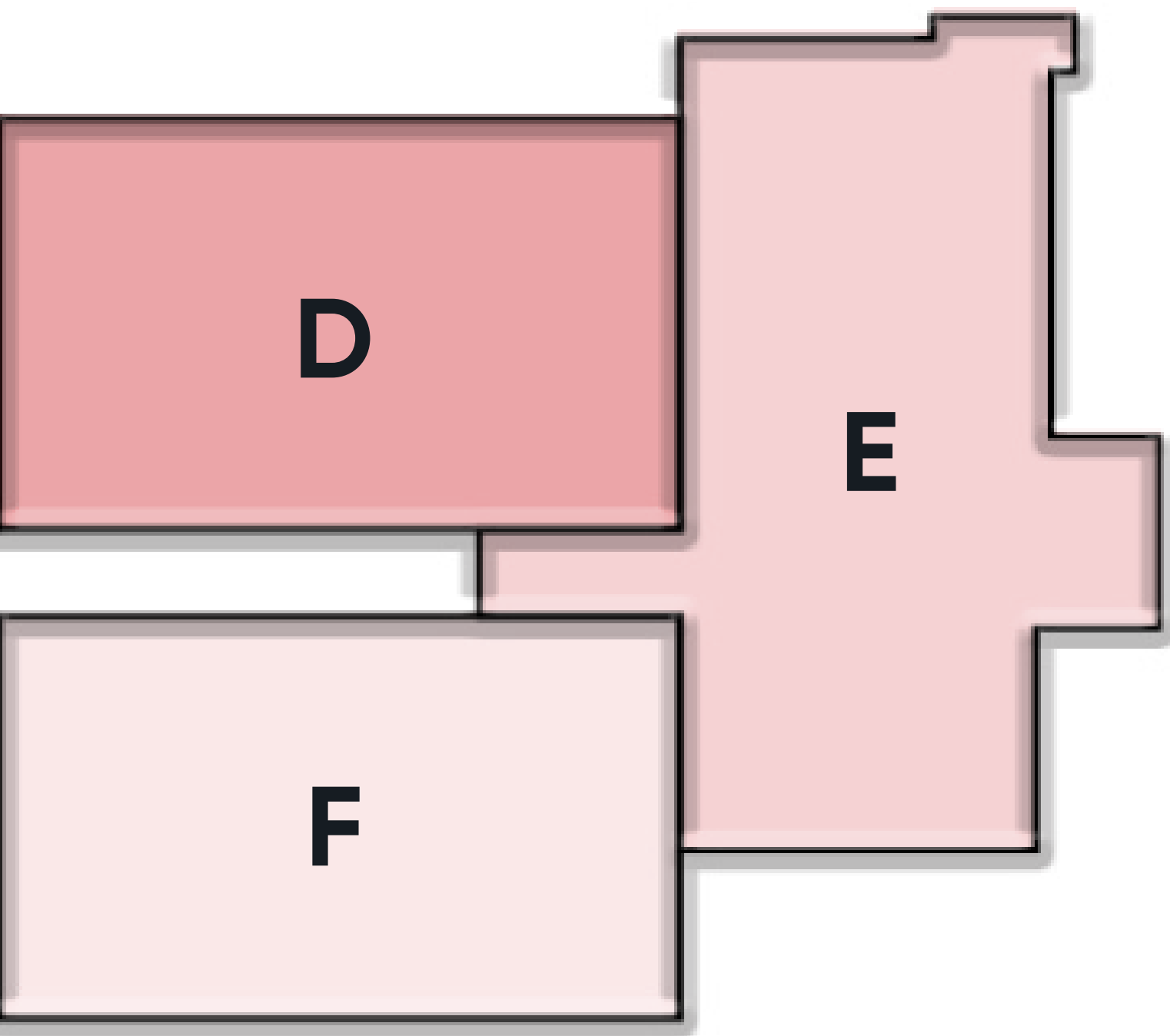
Apartamenti A



Apartamenti B



Apartamenti C



Apartamenti D



Apartamenti E



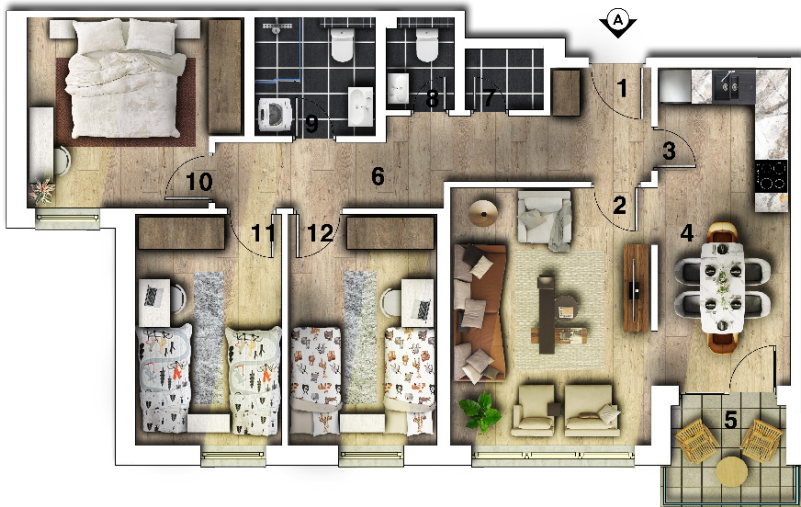
Apartamenti F



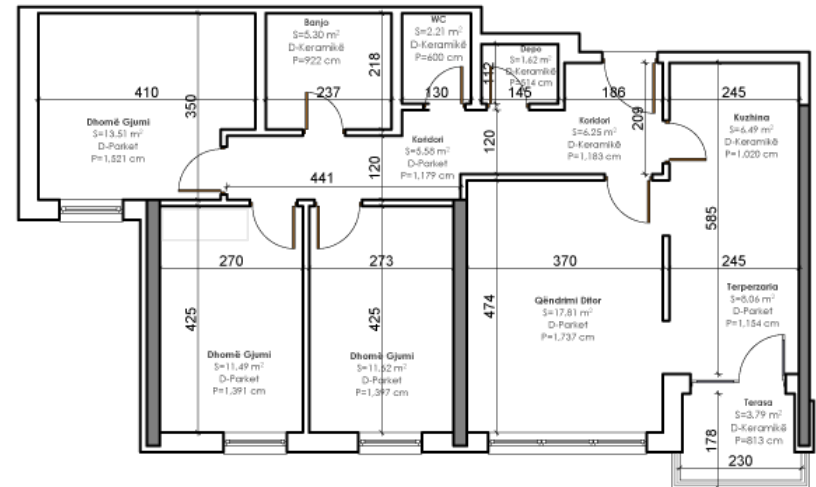


Apartamenti ATG1-A

Nëse po mendoni për një banim të përshtatshëm për familjen tuaj, banesa e Tipit A me sipërfaqe 109.88m² mund t'ua ofrojë rehatinë e duhur. Kjo banesë posedon tri dhoma gjumi, qëndrim ditor, kuzhinë, trapezari, dy banjo dhe depo.



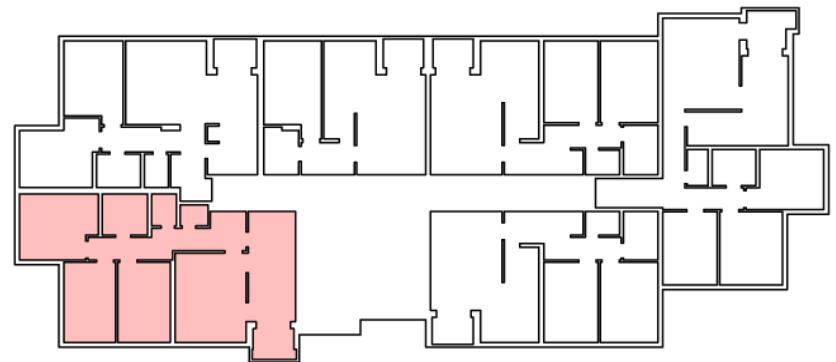
Baza e Apartamentit



Dimensionet e Apartamentit



Dukja 3D e Apartamentit



Pozicioni i Apartamentit në KAT





Qëndrimi ditor

17.81 m²

Koridori

17.81 m²

Dhomë gjumi

6.49 m²

Tualeti

6.25 m²

Kuzhina

6.49 m²

Tryezaria

6.25 m²

Dhomë gjumi

6.25 m²

Depo

6.49 m²

Koridori

6.25 m²

Dhomë gjumi

17.81 m²

Banjo

6.25 m²

Terasa

6.25 m²

ATG1-A

109.88 m²





Apartamenti ATG1-B

Për një çift të sapomartuar apo edhe familje të vogla, banesa e Tipit B mund të jetë ideale. Me një sipërfaqe prej 93.90m² kjo banesë ofron mjaftueshëm hapësirë për një jetë të lumtur. Banesa e Tipit B posedon dy dhoma gjumi, qëndrim ditor, kuzhinë, trapezari, terrasë dhe dy banjo.



Qëndrimi ditor

19.10 m²

Koridori

5.28 m²

Dhomë gjumi

12.87 m²

Terasa

3.56 m²

Kuzhina

6.64 m²

Tryezaria

7.37 m²

Banjo

4.06 m²

Koridori

6.17 m²

Dhomë gjumi

13.12 m²

Tualeti

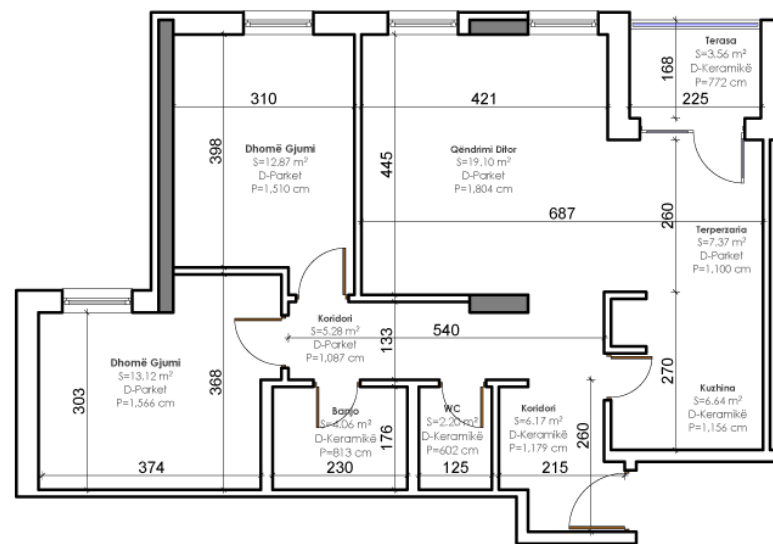
2.20 m²

ATG1-B

93.90 m²



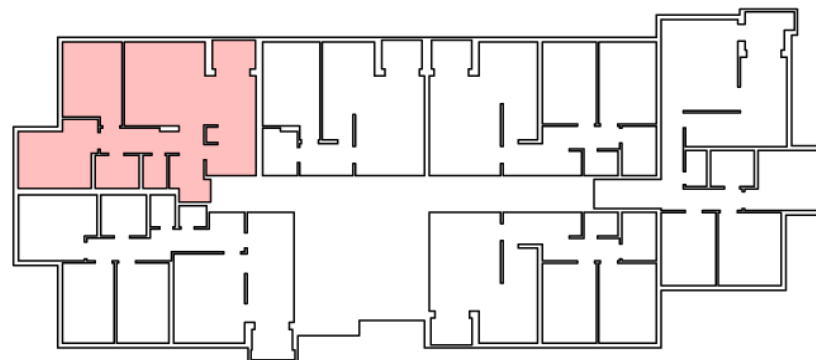
Baza e Apartamentit



Dimensionet e Apartamentit



Dukja 3D e Apartamentit



Pozicioni i Apartamentit në KAT











Apartamenti ATG1-C

Për çiftet që duan privatësinë apo edhe personat që pëlqejnë të jetojnë vetëm, banesa e Tipit C jep privatësinë e kërkuar. Ky apartament ka sipërfaqe prej 65.95m² dhe posedon një dhomë gjumi, qendrim ditor, kuzhinë, trapezari, terrasë dhe banjo.

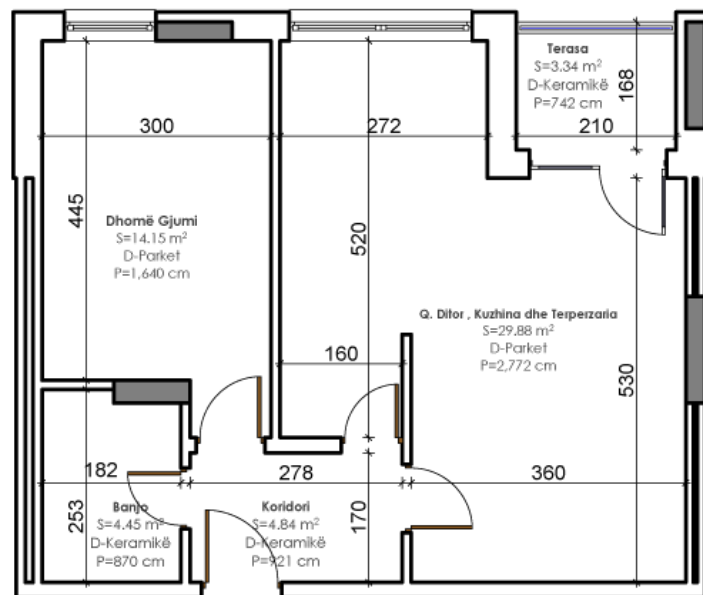
Planimetria

Apartamenti C

ATG1



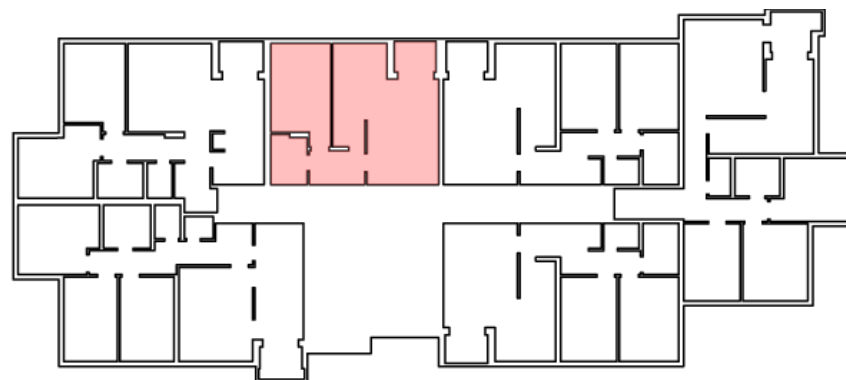
Baza e Apartamentit



Dimensionet e Apartamentit



Dukja 3D e Apartamentit



Pozicioni i Apartamentit në KAT





Qëndrimi ditor

Kuzhina

Tryezaria

29.88 m²

Dhomë gjumi

6.25 m²

Banjo

6.49 m²

Koridori

4.84 m²

Terasa

17.81 m²

ATG1-C

65.95 m²





Apartamenti ATG1-D

Për personat që duan të përfundojnë ushqimin duke shijuar pamjen nga banesa e tyre, Tipi D i banesës ofron këtë kënaqësi. Kuzhina dhe Tryezaria janë të vendosura në atë pozitë që ofrojnë një pamje të mrekullueshme të lagjes. Kjo banesë posedon 91.00m² dhe ka dy dhoma gjumi, qëndrim ditor, kuzhinë, trapezari, terrasë, dy banjo dhe depo.



Qëndrimi ditor

Koridori

Banjo

Terasa

3.18 m²

4.73 m²

3.34 m²

Kuzhina

31.77 m²

Dhomë gjumi

Tualeti

13.05 m²

2.31 m²

Tryezaria

Dhomë gjumi

Depo

12.31 m²

0.85 m²

Koridori

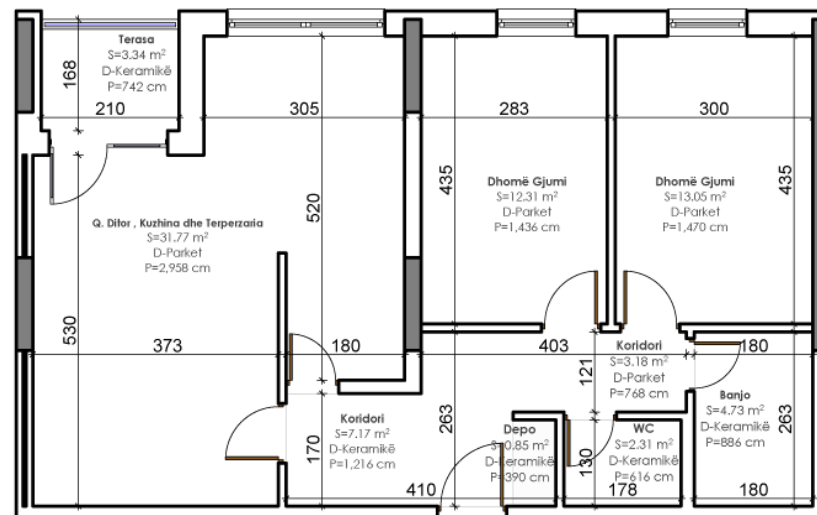
7.17 m²

ATG1-D

91.00 m²



Baza e Apartamentit



Dimensionet e Apartamentit



Dukja 3D e Apartamentit



Pozicioni i Apartamentit në KAT











Apartamenti ATG1-E

Për familjet më të mëdha që kanë nevojë për hapësirë më të madhe, banesa e Tipit E mund të jetë më e përshtatshme duke ofruar komoditet dhe privatësinë për secilin anëtar të familjes. Banesa ka sipërfaqe 113.67m² dhe posedon tri dhoma gjumi, qëndrim ditor, kuzhinë me trapezari, terrasë dhe dy banjo.



Qëndrimi ditor

19.62 m²

Koridori

3.54 m²

Dhomë gjumi

11.06 m²

Terasa

3.91 m²

Kuzhina

16.83 m²

Dhomë gjumi

11.65 m²

Banjo

4.38 m²

Tryezaria

Dhomë gjumi

12.73 m²

Tualeti

2.11 m²

Koridori

11.43 m²

ATG1-E

114.71 m²





Apartamenti ATG1-F

Kjo banesë ka dy dhoma gjumi, sallon me kuzhinë dhe trapezari që ofrojnë një ambient të ngrohtë dhe miqësor për familjen dhe mysafirët. Përveç kësaj, banesa ka edhe terrasë, dy banjo dhe depo me gjithsej sipërfaqe 91.49m².



Qëndrimi ditor

Kuzhina

Tryezaria

Koridori

7.10 m²

31.19 m²

Koridori

3.16 m²

Dhomë gjumi

12.75 m²

Dhomë gjumi

12.03 m²

Banjo

4.64 m²

Tualeti

2.24 m²

Depo

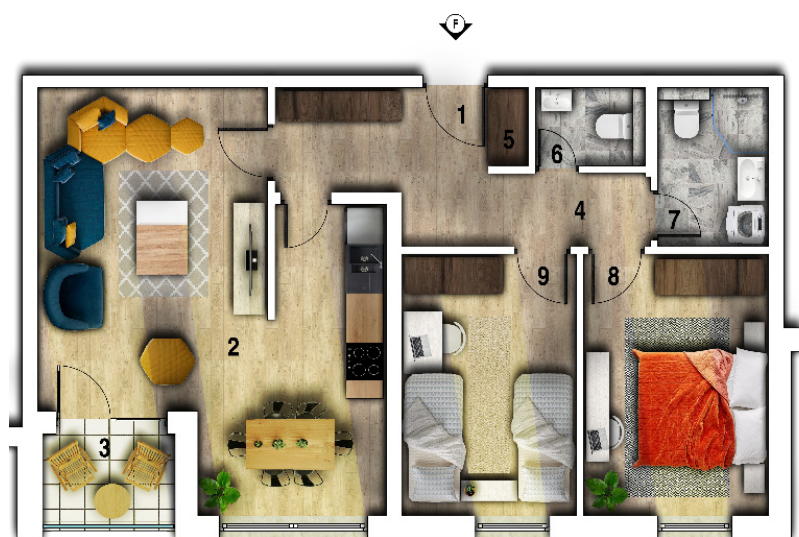
0.82 m²

Terasa

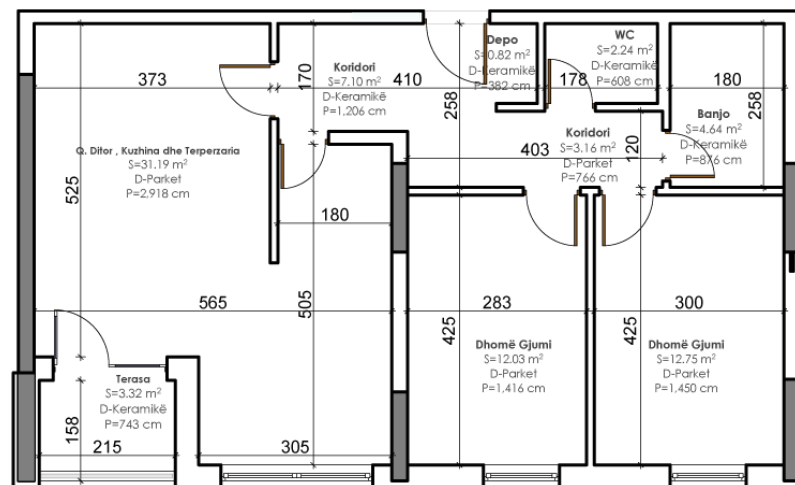
3.32 m²

ATG1-F

90.49 m²



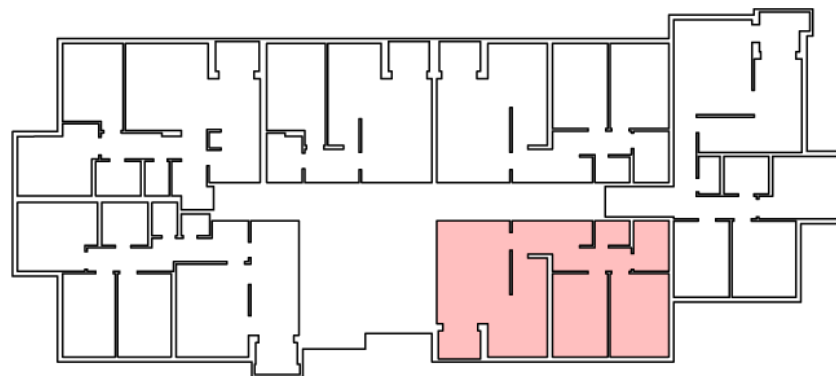
Baza e Apartamentit



Dimensionet e Apartamentit



Dukja 3D e Apartamentit



Pozicioni i Apartamentit në KAT

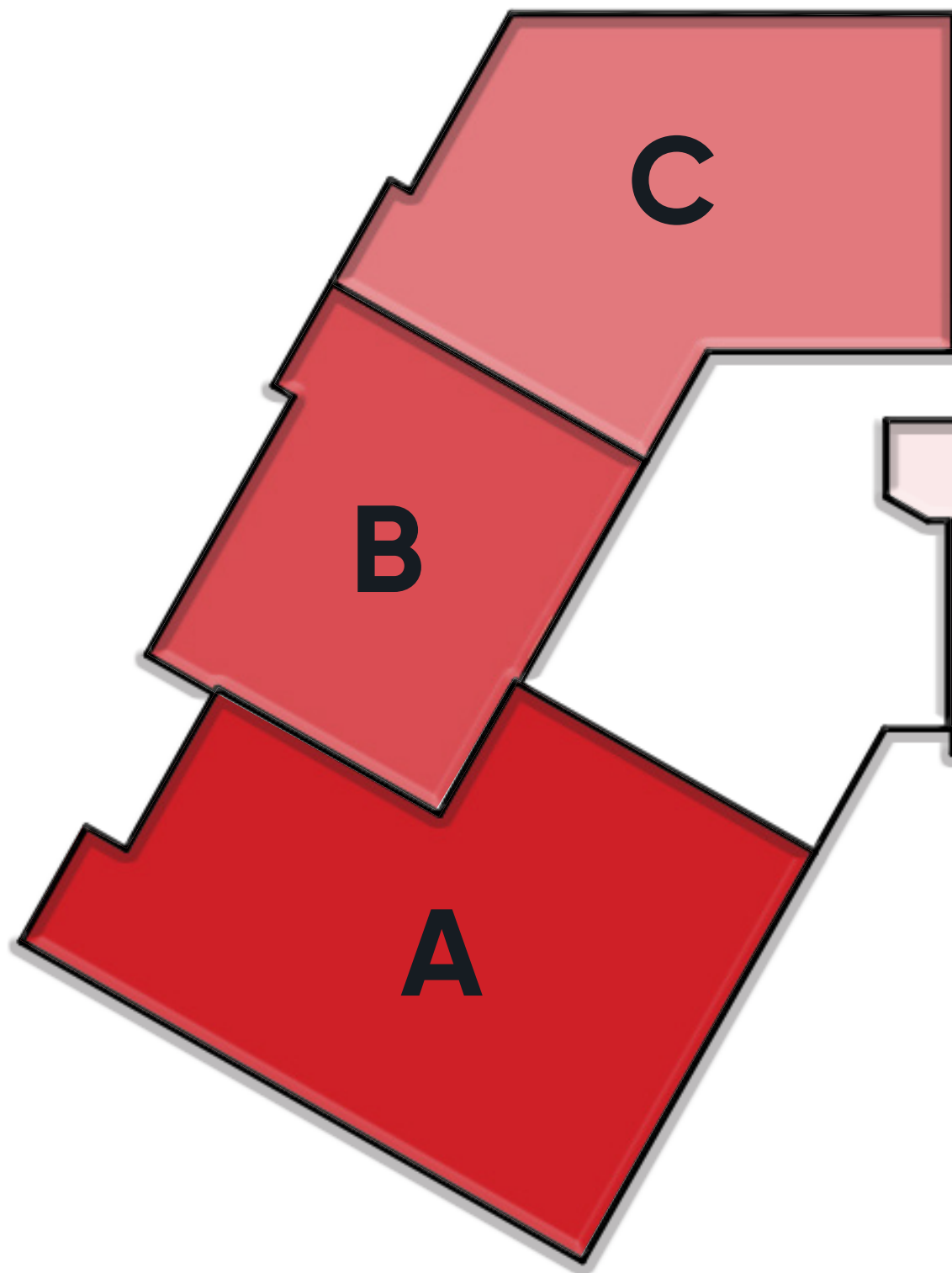






ATG2

Planimetria ATG2



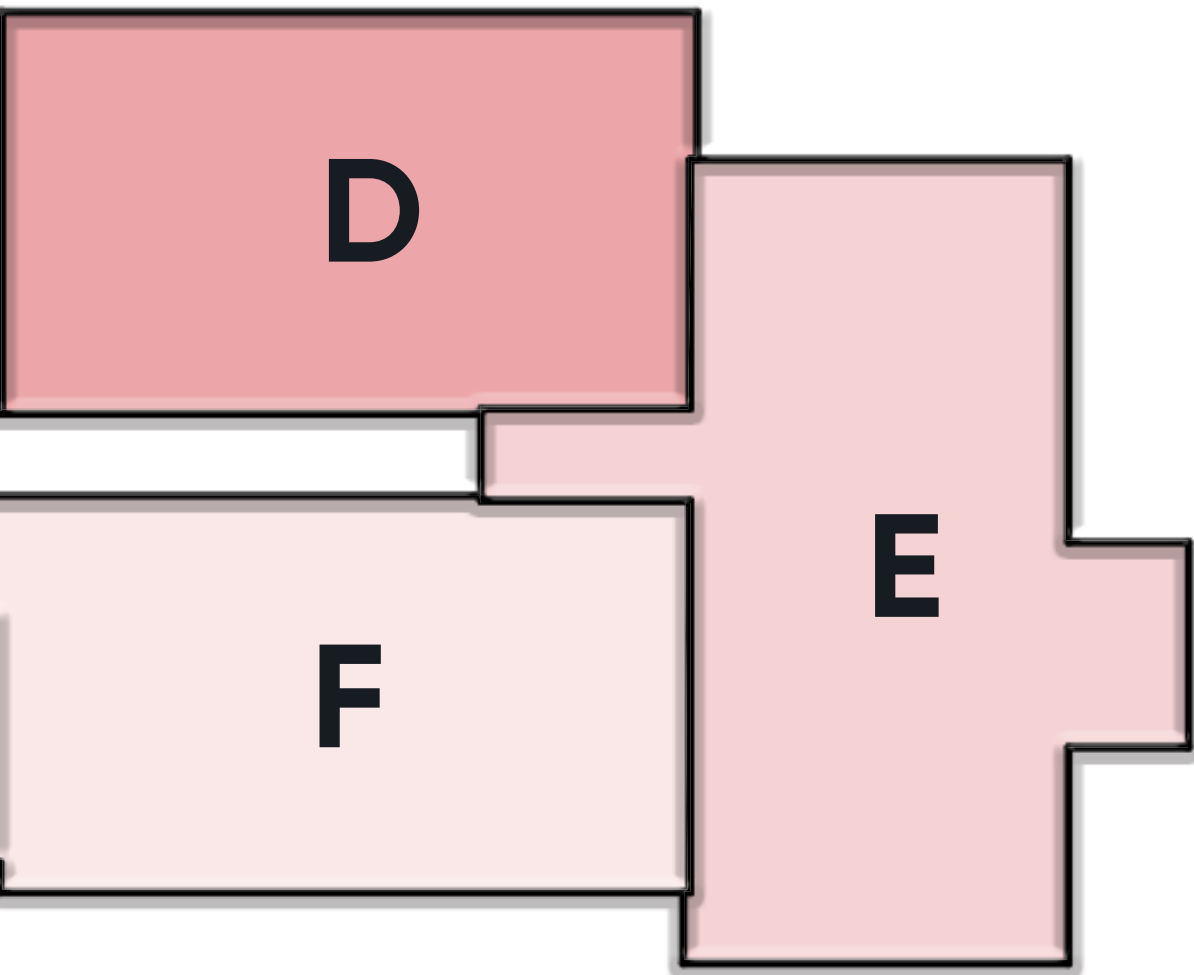
Apartamenti A



Apartamenti B



Apartamenti C



Apartamenti D



Apartamenti E



Apartamenti F





Apartamenti ATG2-A

Për një jetë të lumtur familjare në të cilën plotësohen kërkesat dhe dëshirat e secilit anëtar, banesa e Tipit A ofron komoditetin e duhur. Kjo banesë posedon sipërfaqe prej 117.52m² dhe ndahet në tri dhoma gjumi, qëndrim ditor, kuzhinë, trapezari, terrasë, dy banjo dhe depo. Banesa ka pamje të kompleksit nga të dy anët dhe ka ndriçim të mjaftueshëm natyral.



Qëndrimi ditor

34.57 m²

Kuzhina

Tryezaria

Koridori
4.69 m²

Koridori

6.52 m²

Dhomë gjumi

12.79 m²

Dhomë gjumi

12.63 m²

Banjo

5.16 m²

Tualeti

3.37 m²

Depo

3.05 m²

Terasa

4.07 m²

ATG2-A

117.85 m²





Apartamenti ATG2-B

Apartament i vogël i Tipit B me një dhomë gjumi, ofron komoditetin dhe privatësinë e kërkuar. Kjo banesë ka sipërfaqe 66.91m² dhe ka kuzhinë, trapezeri, terrasë dhe qëndrim ditor.



Qëndrimi ditor

18.65 m²

Dhomë gjumi

12.63 m²

Terasa

3.95 m²

Kuzhina

10.99 m²

Banjo

5.16 m²

Tryezaria

Koridori

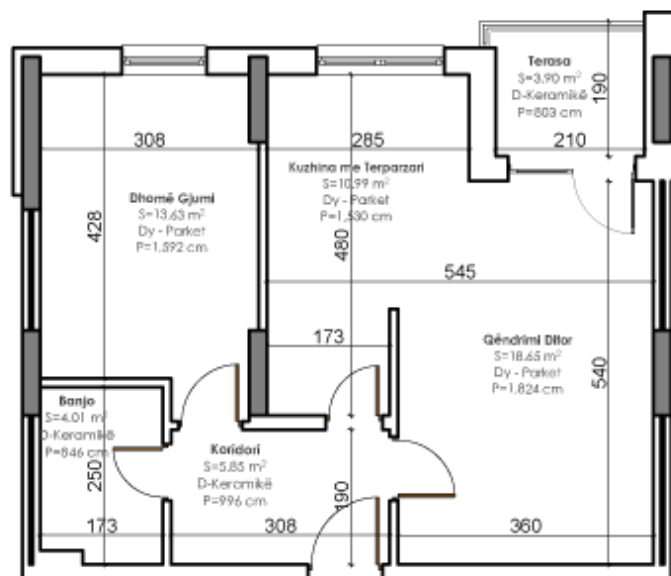
5.85 m²

ATG2-B

66.59 m²



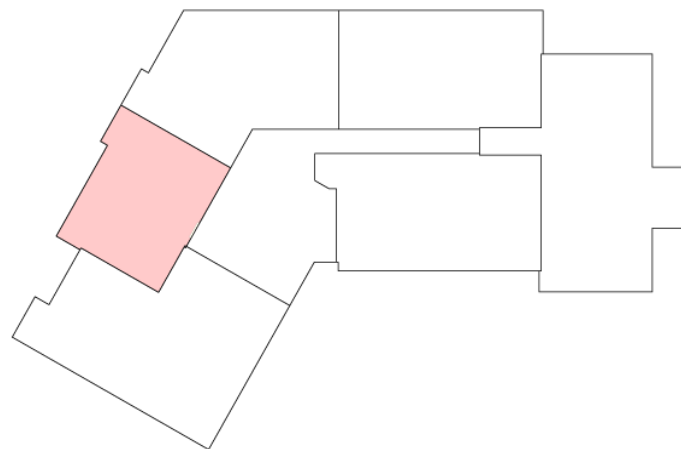
Baza e Apartamentit



Dimensionet e Apartamentit



Dukja 3D e Apartamentit



Pozicioni i Apartamentit në KAT









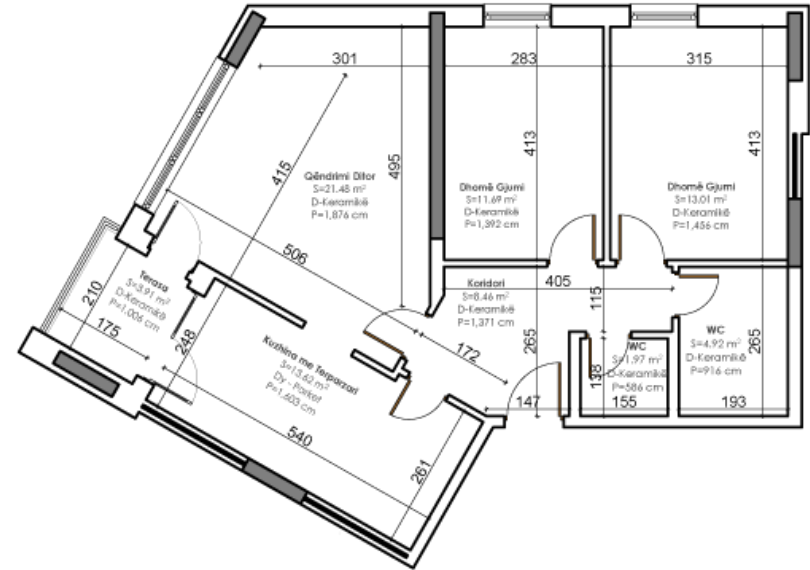


Apartamenti ATG2-C

E projektuar në këndin më të mirë të objektit, ky apartament ofron një dritë natyrale gjatë gjithë ditës. Banesa ka sipërfaqe 92.27m² dhe posedon dy dhoma gjumi, qendrim ditor, kuzhinë, trapezeri, terrasë dhe dy banjo.



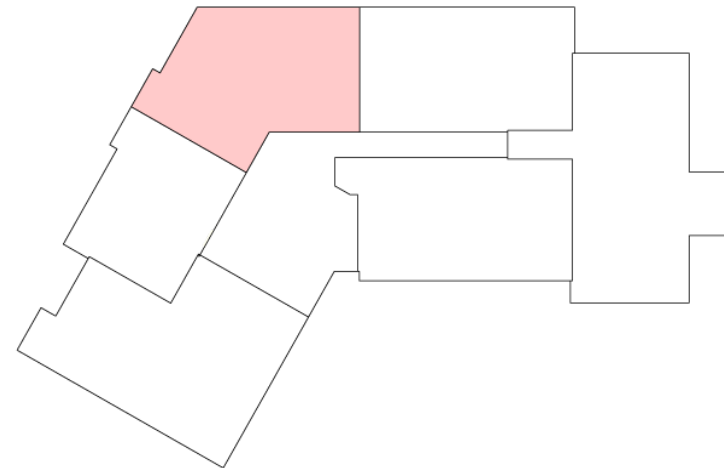
Baza e Apartamentit



Dimensionet e Apartamentit



Dukja 3D e Apartamentit



Pozicioni i Apartamentit në KAT





Qëndrimi ditor

21.48 m²

Dhomë gjumi

13.01 m²

Tualeti

1.97 m²

Kuzhina

13.62 m²

Dhomë gjumi

11.69 m²

Terasa

4.05 m²

Tryezaria

Banjo

4.92 m²

Koridori

8.58 m²

ATG2-C

92.27 m²





Apartamenti ATG2-D

Për familjet që duan ndriqim natyral dhe diell në kuzhinë dhe dhomën e ditës Tipi D i ndërtesës e ofron këtë kënaqësi. Ky apartament ka sipërfaqe 92.56m² dhe posedon dy dhoma gjumi, qëndrim ditor, kuzhinë, trapezeri, terrasë dhe dy banjo.



Qëndrimi ditor

18.94 m²

Koridori

3.38 m²

Banjo

5.12 m²

Terasa

3.63 m²

Kuzhina

8.31 m²

Dhomë gjumi

12.83 m²

Tualeti

1.76 m²

Tryezaria

7.94 m²

Dhomë gjumi

11.66 m²

Depo

0.90 m²

Koridori

5.37 m²

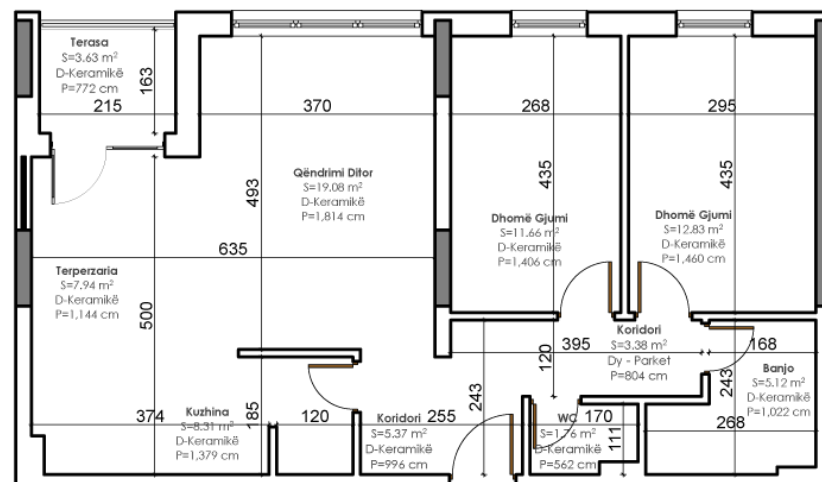
ATG2-D

92.56 m²

Planimetria

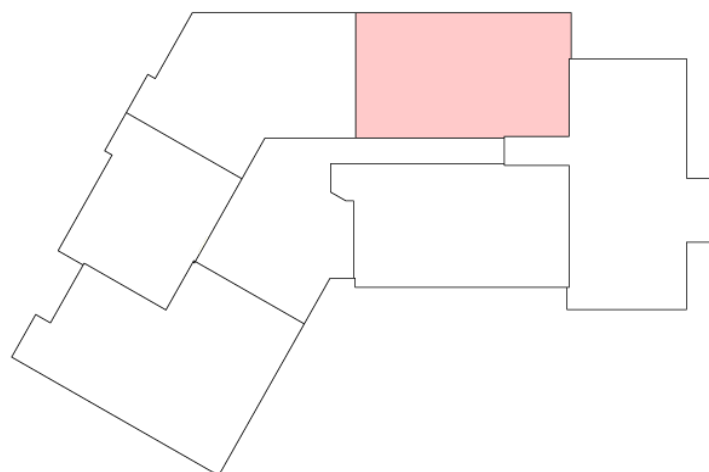
Apartamenti D

ATG2



Baza e Apartamentit

Dimensionet e Apartamentit



Dukja 3D e Apartamentit

Pozicioni i Apartamentit në KAT









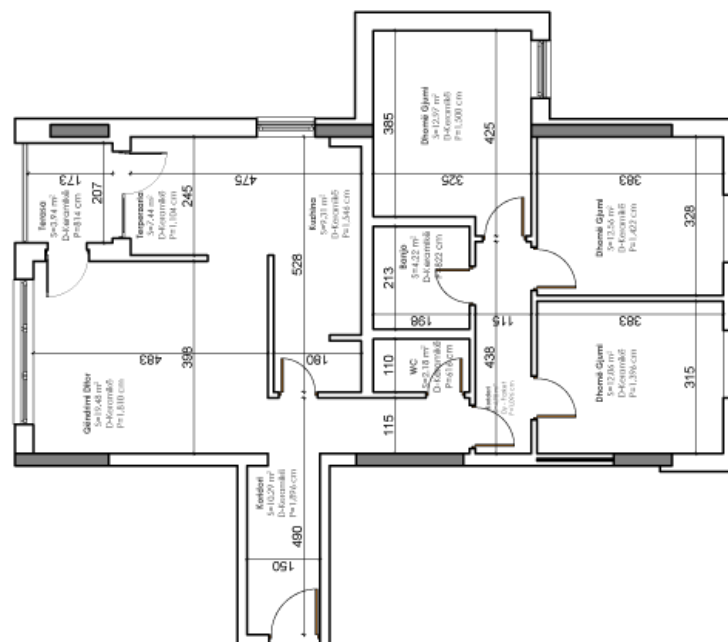


Apartamenti ATG2-E

Për familjet që janë të interesuara për privatësi të secilit anëtarë të familjes dhe hapësirë të mjaftueshme për mysafirët, kjo banesë ofron këtë komoditet. Ka hapësirë prej 117.42m² dhe posedon tri dhoma gjumi, qëndrim ditor, kuzhinë, trapezeri, terrasë, dy banjo dhe depo.



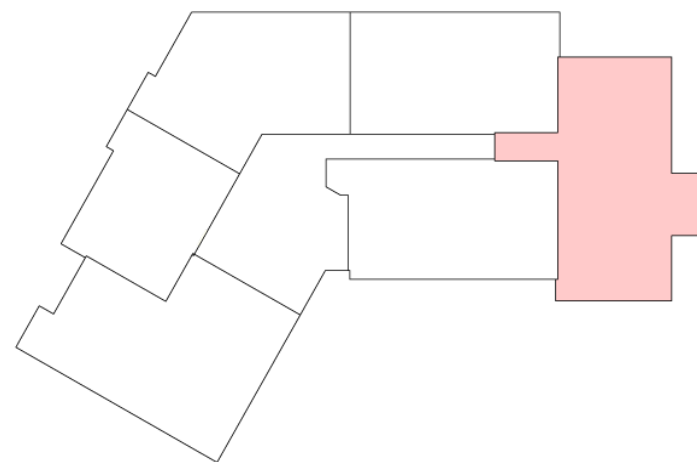
Baza e Apartamentit



Dimensionet e Apartamentit



Dukja 3D e Apartamentit



Pozicioni i Apartamentit në KAT





Qëndrimi ditor

19.48 m²

Dhomë gjumi

12.97 m²

Degazhmani

4.98 m²

Tualeti

2.18 m²

Kuzhina

9.31 m²

Dhomë gjumi

12.56 m²

Banjo

4.22 m²

Terasa

3.81 m²

Tryezaria

7.44 m²

Dhomë gjumi

12.06 m²

Koridori

10.29 m²

ATG2-E

116.71 m²





Apartamenti ATG2-F

Personat që zgjohen herët dhe dëshirojnë ca rreze dielli në dhomën e tyre të gjumit banesa e Tipit F është më e përshtatme për këtë. Kjo banesë ka një sipërfaqe prej 94.53m² dhe posedon dy dhoma gjumi, sallon, kuzhinë, trapezeri, terrasë, dy banjo dhe depo.

**Qëndrimi ditor**

18.94 m²

Kuzhina

8.42 m²

Tryezaria

7.63 m²

Koridori

5.75 m²

Koridori

3.24 m²

Dhomë gjumi

12.83 m²

Dhomë gjumi

11.66 m²

Banjo

4.90 m²

Tualeti

1.68 m²

Terasa

3.91 m²

Depo

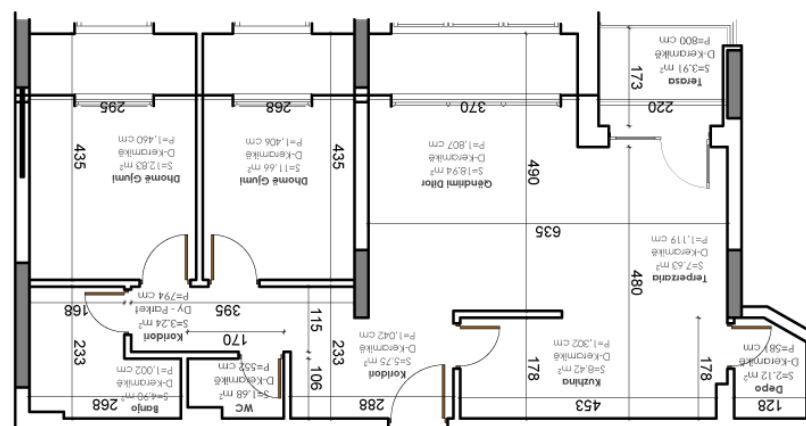
0.82 m²

ATG2-F

94.53 m²



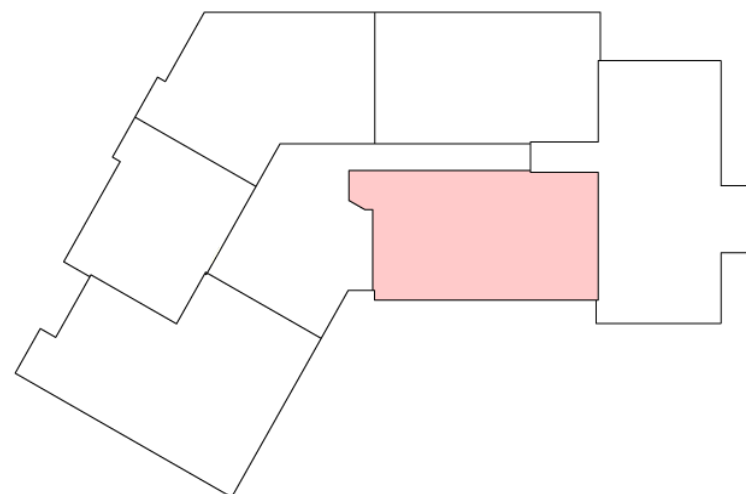
Baza e Apartamentit



Dimensionet e Apartamentit



Dukja 3D e Apartamentit



Pozicioni i Apartamentit në KAT







Parkingu do të ketë hyrje të mëdha në pjesët e pasme të ndërtesave dhe është i ndarë në dy nivele. Në dispozicion për banorët e kompleksit do të jetë një numër i konsiderueshëm i parkingjeve dhe rrugët që rrethojnë kompleksin gjithashtu do të kenë hapësira të parkimit të jashtëm. Po ashtu, parkingu ka qasje të lehtë në rrugën B.

Në këtë nivel, parkingu ofron hapësirë të bollshme dhe një siguri të lartë për të gjithë banorët e kompleksit. Garazhi nëntokësor është i ajrosur artificialisht dhe i pajisur me sistem përkatës kundër zjarrit.

Planimetria e Parkingut



FUNKSIONET DHE KOMFORTI I BANIMIT

Brendësia e apartamenteve

Hapësira e banimit është e kufizuar me mure prej 20 cm në raport me koridorin e përbashkët, "sandwich" mure 2×12.5 cm + izolimi zanor në pozitën kufizuese me njësitë fqinje banesore, dhe me mure prej d=25 cm në pozitën e mureve të fasadës.

Holli hyrës në banesë

Është i organizuar me hapësirë të mjaftueshme për montimin e dollapit të garderobës; i shtruar me qeramikë dhe i pajisur me tabelën shpërndarëse për energji elektrike dhe nënstationin e ngrohjes për njësinë banesore.

Koridori varësisht nga përmasat e banesës, funksionalisht do të lidhë kthinat e banesës mes vete, e në disa raste edhe të përkufizojë zonën private të banesës. Në tërësi do të jetë i shtruar me parket të lameluar, me furnir natyral bungu.

Dhoma e ditës dhe tryezaria

Si njësi të veçuara, në të gjitha rastet do të kenë lidhje direkte me kuzhinën dhe domosdo daljen në hapësirë të ballkonit apo logjës.

Dhomat e gjumit

Varësisht nga tipi, dhomat do të jenë të ndërtuara duke respektuar përmasat minimale të kërkuara sipas standardeve për këto hapësira.

Kuzhina

Do t'i ketë të kryera instalimet e nevojshme për pajisjet që do të montohen. Për porosinë e kuzhinës, klientët do të pajisen me plane të detajuara për pozitën specifike të elementeve kyçe të kuzhinës.

Banjat dhe tualetet

Dhe në raste të veçanta edhe hapësirat e lavanderisë, do të jenë në tërësi të veshura me qeramikë. Banjat dhe tualetet do të jenë të pajisura në tërësi me elemente hidrosanitare. Ndërsa në raste ku ka lavanderi, instalimi do të jetë i kompletuar për kyçje të rrobalarëses dhe rrobatharëses.

Depot doracake

Janë të organizuara në çdo njësi banimi në afërsi të kuzhinës dhe varësisht nga madhësia ato do të kenë mbyllje me derë standarde apo edhe të tipit rrëshqitës.

Balkonet dhe logjat

Përveç përpunimit të tërësishëm të sipërfaqeve dhe rrethojës metalike, do të kenë të montuar edhe sistemin e paneleve rrëshqitëse për të mundësuar mbylljen fizike, jo- termike të hapësirës.





05

Lokacioni



LAGJIA "BREGU I DIELLIT"

RRUGA C

RRUGA B



ROYAL MALL



VIVA FRESH



RRUGA B

Qendra e Qytetit



